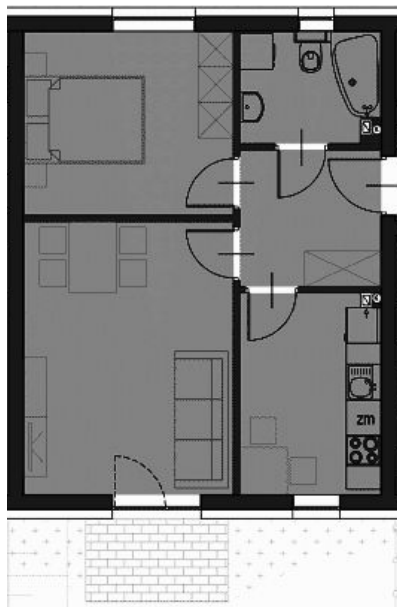


Wołów

ul. Tadeusza Kościuszki



Schemat Mieszkania



- ✓ Taras
- ✓ Miejsce Parkingowe
- ✓ Komórka Lokatorska

Parter Mieszkanie M.0.2 44,81 m²

Nr.	Pomieszczenia	Powierzchnia
2.1	Przedpokój	5,42 m ²
2.2	Kuchnia	7,95 m ²
2.3	Pokój dzienny	16,21 m ²
2.4	Pokój	10,90 m ²
2.5	Łazienka	4,33 m ²

inwestycje@simzielonadolina.com

Niniejsza karta katalogowa została opracowana na podstawie Projektu Budowlanego. Ostateczna powierzchnia mieszkania może ulec nieznacznej zmianie podczas realizacji.

Nie stanowi oferty w rozumieniu przepisów Kodeksu Cywilnego.

Prezentowane rzuty mają charakter poglądowy.

Wizualizacja Budynku

